



EUROTRONIC

Cada día más cerca de tí

KIK ORIENTA

70.003.015



Emisor 15 canales + Canal general

- N° canales | N° channels | N° de canaux | Nr. canali ----- 15
- Alimentación | Power supply | Alimentation | Alimentazione ----- 1xCR2450 (3V)
- Medidas | Measures | Dimensions | Misure ----- 46X135X12 mm
- Temp. de trabajo | Operating temp. | Température de fonctionnement
Temperatura d'esercizio ----- 0°C ÷ + 50°C
- Frec. de trabajo | Operating Freq. | Fréquence de fonctionnement
Frequenza di lavoro ----- 433,92 MHZ

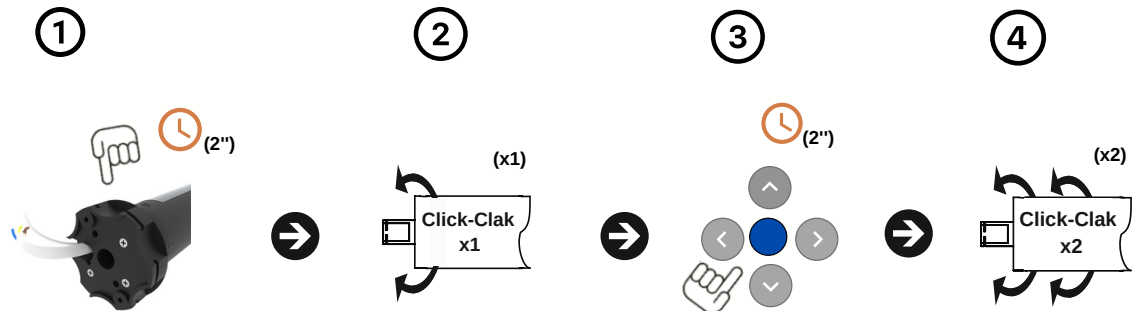
Girar las lamass orientables

Utilice la tecla ↵ para girar las lamass orientables hacia la izquierda

Utilice la tecla ➡ para girar las lamass orientables hacia la derecha

Enlazar primer emisor

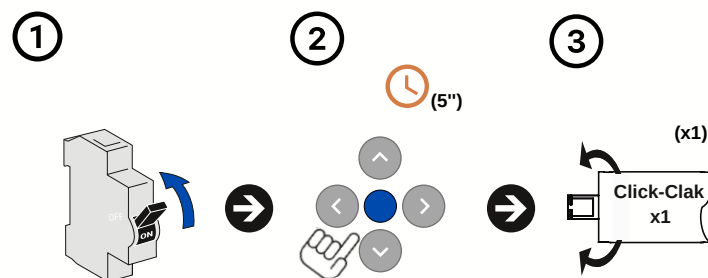
a) Desde el motor:



Procedimiento:

1. Pulse el botón **PROG.** en la cabeza del motor durante dos segundos (2").
2. El motor hará un "CLICK-CLACK" (x1) y un pitido largo (x1).
3. En un plazo de 7 segundos, pulse (**STOP**) en el emisor a grabar durante dos segundos (2").
4. El motor hará dos "CLICK-CLACK" (x2) y tres pitidos (x3).
5. El emisor estará enlazado.

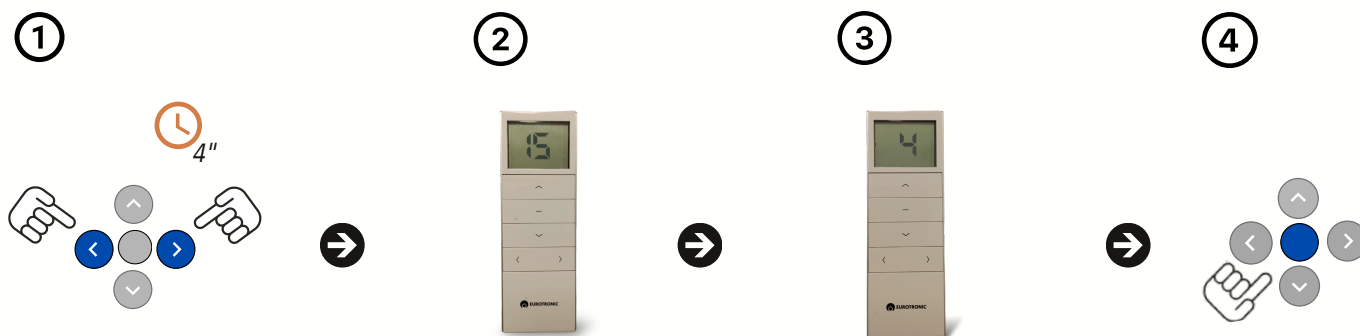
b) Desde el emisor:



Procedimiento:

1. Dar corriente.
2. Pulse (**STOP**) en el emisor a grabar durante cinco segundos (5").
3. El motor hará un "CLICK-CLACK" (x1).
4. El emisor estará enlazado.

Limitación de canales



Procedimiento:

1. Pulse los botones **(DERECHA + IZQUIERDA)** durante dos segundos (4").
2. Aparecerá el nº15 en pantalla.
3. Escoger el numero de canales a utilizar.
4. Pulsar el botón **(STOP)** para confirmar.
5. El emisor estará limitado.

- Canal General en canal "0"
- Pulsando el canal "0" accionamos todos los canales al mismo tiempo



CORTINAS Y AUTOMATISMOS EUROPE S.L.

Contacto Asistencia Técnica

Correo: tecnico@eurotronic-europe.com

Tel.Movil: +0034 670397221

Tel: +0034 932 420 108

C/Pica d'Estats, 108-118
Polígono Industiral Sant Isidre 08272
Sant Fruitós de Bages (Barcelona)
ESPAÑA

Web: <https://www.eurotronic-europe.com>