

CURTAIN BIDI



Ajuste de final de
carrera automático



Final de carrera
electrónico



Protocolo
bidireccional



Control vía radio

CURTAIN BIDI

CURTAIN BIDI

Este motor destaca por su función manual y su control vía radio bidireccional. Con características como la regulación automática de finales de carrera y la conectividad con centrales domóticas, el Curtain Bidi ofrece una automatización inteligente y cómoda.

CURTAIN BIDI (100-240V) Ref: 80.024.001



- Final de carrera electrónico totalmente automático.
- Receptor de radio bidireccional.
- Hasta 6 metros de riel de cortina.
- Accionamiento manual activado con un ligero tirón para abrir o cerrar.
- Detección de obstáculos
- Silencioso y rápido.
- Salida con cable a pulsador (version 100-240v)

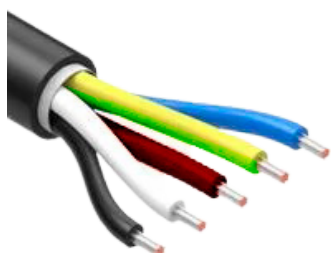
CURTAIN BIDI



Características técnicas

Par nominal	Velocidad	Alimentación	Potencia nominal	Amperaje	Tiempo de trabajo	NºMax rotaciones	Grado de protección	Medida largo	Peso Max.
1,2 Nm	14 rpm	100-240 V	16 W	0.16 A	4 min	∞	IP 20	386 mm	50 Kg

Cables del motor

①



	Neutro
	Fase / común pulsador
	Pulsador abrir
	Pulsador cerrar
	Tierra

②

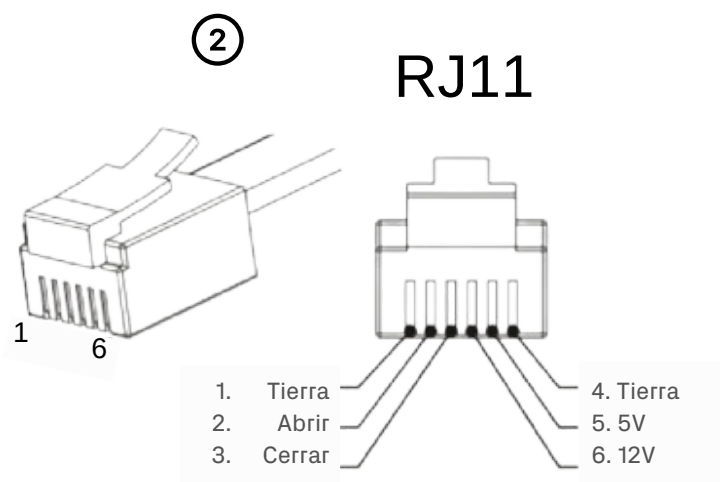
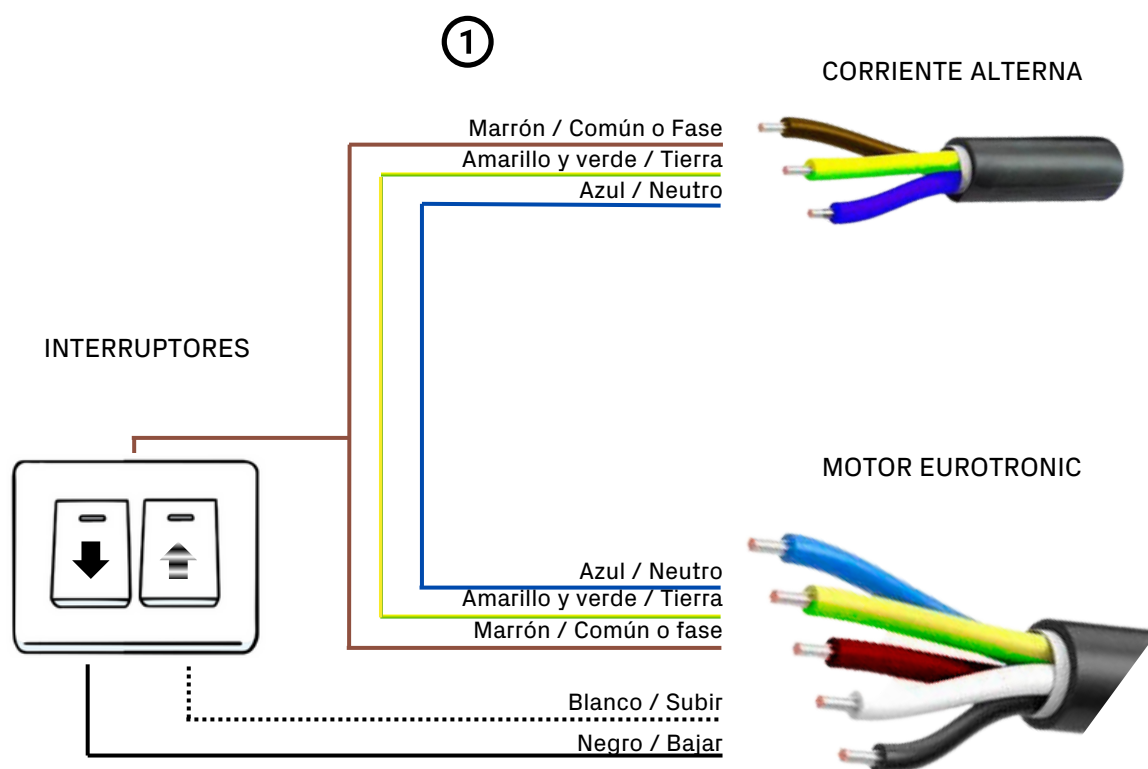


Salida RJ11 para conexión RS485

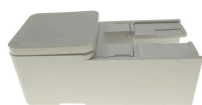


CURTAIN BIDI

Esquema eléctrico

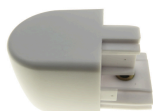


Accesorios:



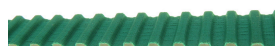
**TERMINAL VERTICAL
RIEL LADO MOTOR**

80.024.003



**TERMINAL VERTICAL
RIEL**

80.024.004



**CINTA DENTADA
12MM 100M/U.**

80.024.005



**RIEL DE ALUMINIO
6M/U.**

80.024.006



UNIÓN METAL CINTA

80.024.007



**CARRITO
TRANSPORTADOR**

80.024.008



CARRITO

80.024.009



TOPE RIEL

80.024.010



**GANCHO TERMINAL
RIEL**

80.024.011



SOPORTE TECHO

80.024.012



UNIÓN RIEL

80.024.013



TORNILLO PASADOR

80.024.014



**CADEMA DE ONDA
PERFECTA 8MM RIEL
1000M/U.**

80.020.017

Compatible con:



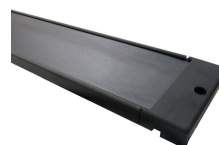
Kumo wave



Mando KIK



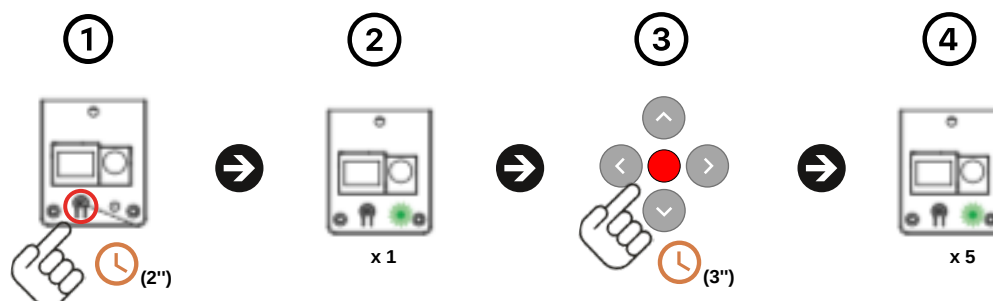
Kikwalll



Panel solar
*Versión battery

INSTRUCCIONES:

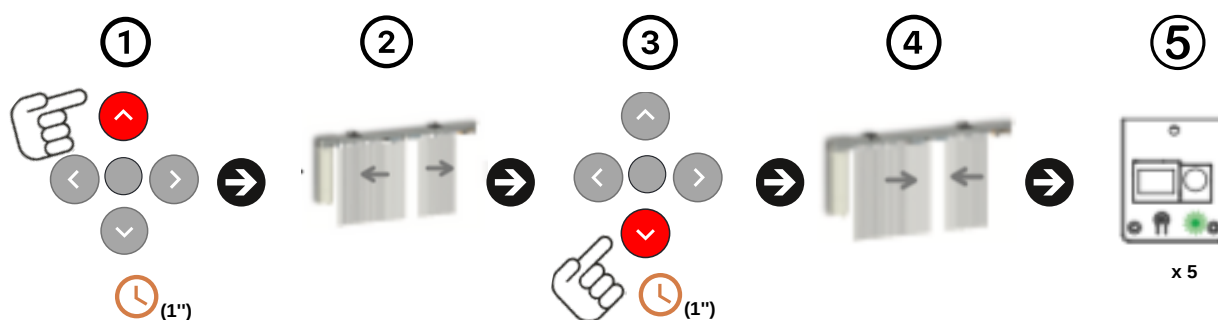
1. Enlazar primer emisor



Procedimiento:

1. Dar corriente y luego pulsar boton de programacion del motor por 2 segundos.
2. El Led Verde se iluminara.
3. Pulse **(STOP)** en el emisor a grabar durante 3 segundos.
4. El Led Verde parpadeara 5 veces.
5. El emisor estará enlazado.

2. Programar finales de carrera

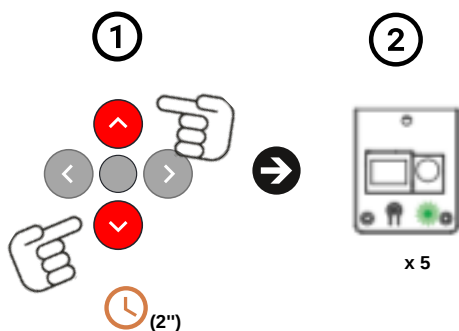


Procedimiento:

- Con el motor conectado a corriente y una vez grabado el mando a distancia.
1. Pulsar el botón de Abrir en un emisor ya grabado durante un segundo.
 2. El motor abrira hasta parar por presion y grabara el final de carrera de abertura en ese punto.
 3. Seguidamente Pulsar el botón de Cerrar en el mismo emisor ya grabado durante un segundo.
 4. El motor cerrara hasta parar por presion y grabara el final de carrera de cierre en ese punto.
 5. Al finalizar el proceso y si este fue correcto , el led verde parpadeara 5 veces.

INSTRUCCIONES:

3. Cambio sentido de direccion Apertura/Cierre

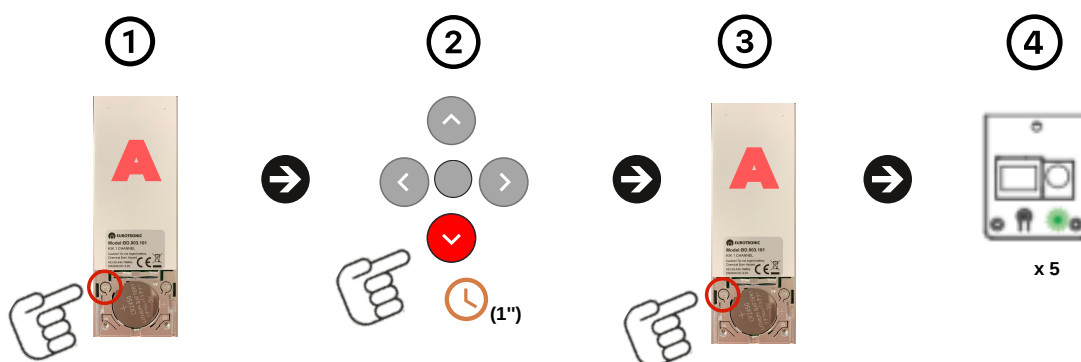


Procedimiento:

1. Pulse el boton de Abrir + Cerrar en el emisor ya memorizado durante 2 segundos.
2. El Led Verde parpadeara 5 veces.
3. El cambio de sentido de direccion Abertura/Cierre estara realizado

Esta funcion es necesaria para la correcta interpretacion del motor en la APP Eurotronic

4. Borrar finales de carrera

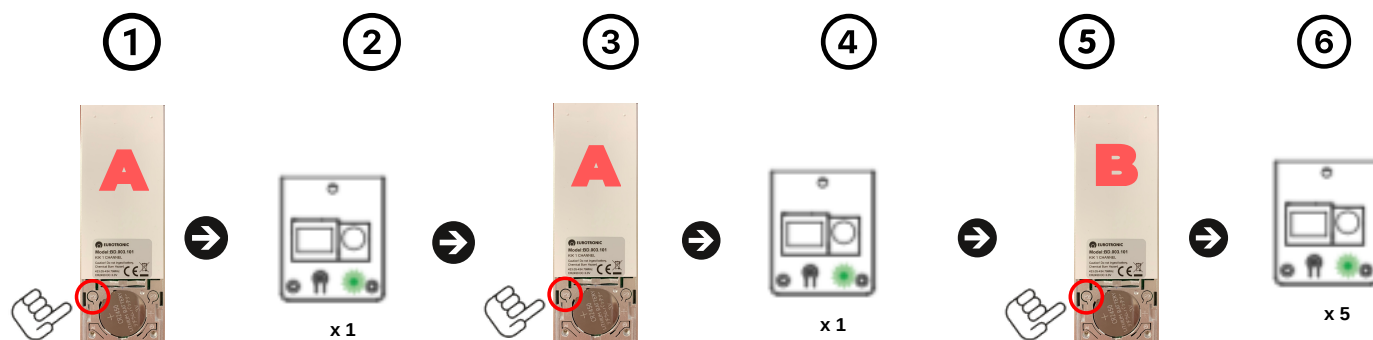


Procedimiento:

1. Pulse el botón (P2) ubicado detrás del emisor ya memorizado (A).
2. Pulse el botón de cerrar en el emisor ya memorizado durante 1 segundo.
3. Pulse de nuevo el botón (P2) en el emisor ya memorizado durante 1 segundo.
4. Led Verde parpadeara 5 veces para confirmar el borrado de los limites o carrera del motor.

INSTRUCCIONES:

5. Añadir/ Borrar emisor adicional



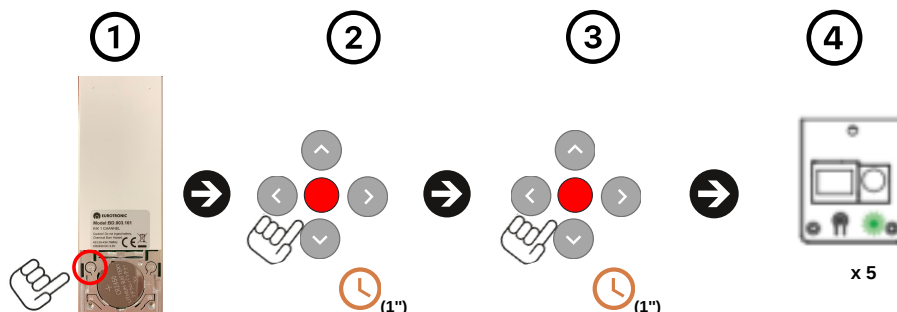
Procedimiento:

1. Pulse el botón (P2) ubicado detrás del emisor ya enlazado (A).
2. El Led verde hara una intermitencia.
3. Volveremos a pulsar el botón (P2) del mismo emisor (A).
4. El Led verde hara una intermitencia.
5. A continuación, pulse el botón de (P2) del nuevo emisor (B) para confirmar.
6. El led verde hara 5 intermitencias.
7. El emisor adicional estará enlazado.

Repetir el mismo proceso para borrar el emisor enlazado.

INSTRUCCIONES:

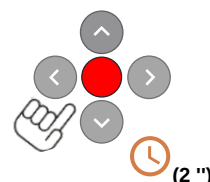
6. Añadir/ Borrar posición favorita



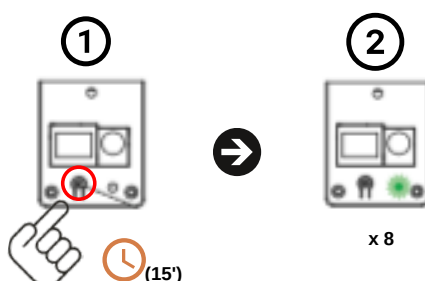
Procedimiento:

- **Revise que los finales de carrera estén establecidos.**
 1. Posicionaremos el motor en la **posición favorita** deseada utilizando el botón de **Abrir o Cerra** del emisor.
 2. Pulsaremos el botón **(P2)** ubicado detrás del emisor.
 3. El led verde hara una intermitencia.
 4. Pulsaremos el botón **(STOP)**.
 5. El led verde hara una intermitencia.
 6. Pulsaremos por segunda vez el botón **(STOP)** para confirmar.
 7. El led verde hara cinco intermitencias y la **posición favorita** estará establecida.

- Para borrar posición favorita repetir el mismo procedimiento.
- Para buscar la posición favorita ya memorizada, pulse el botón (STOP) del emisor durante dos segundos.



7. Reseteo a modo fábrica



Procedimiento:

1. Pulsar botón de programación del motor por 15 segundos.
2. Después de este tiempo el led verde parpadeara por 8 veces para confirmar.



<https://www.eurotronic-europe.com>

C/Pica d'Estats, 108-118
Polígono Industrial Sant Isidre 08272
Sant Fruitós de Bages (Barcelona)
ESPAÑA

pedidos@eurotronic-europe.com
Tel: +34 932 420 108

Síguenos en las redes sociales:

