



EUROTRONIC

Motores y automatismos

VELETA NOX ELEMENTS



NOX ELEMENTS 230V - BD.002.125

NOX ELEMENTS SOLAR - BD.002.124

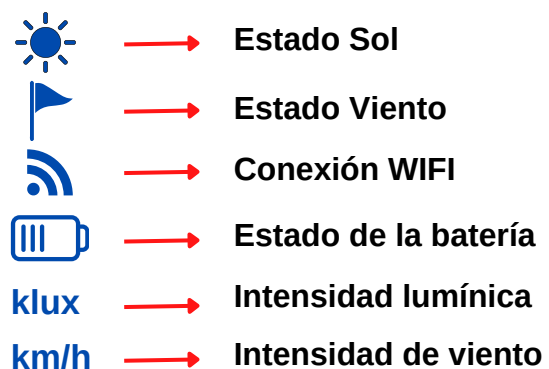
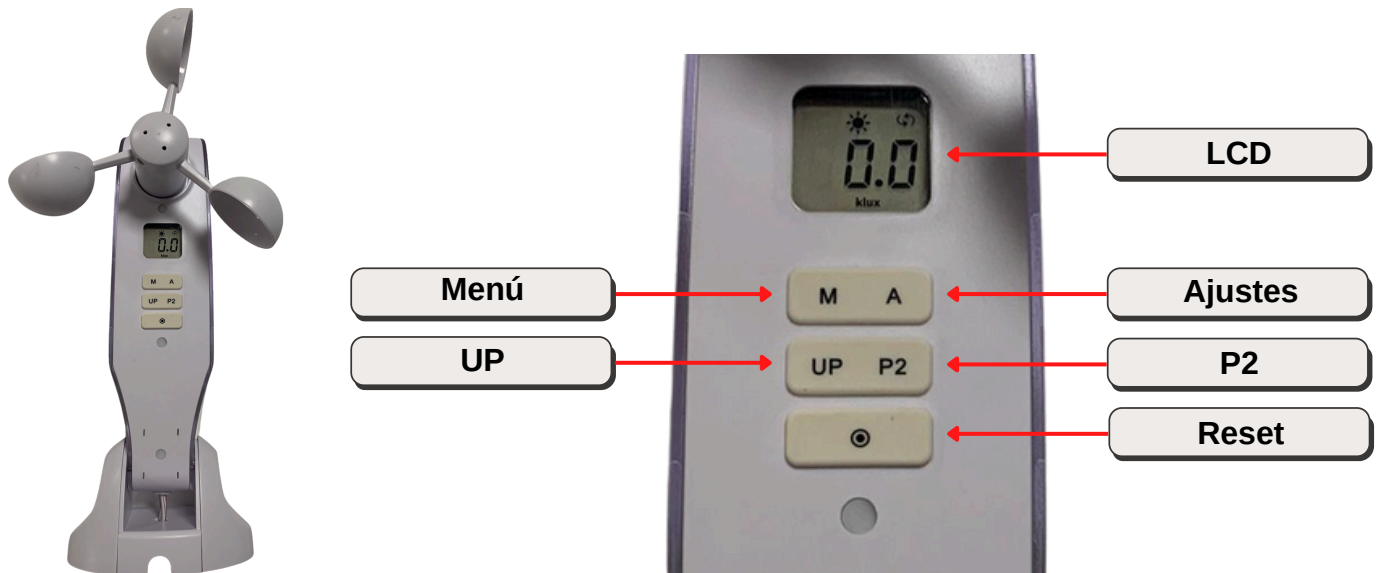
Equipos compatibles:

- KIK SUN
- Gama Plus

Características:

- Receptor interno 433.92 MHz
- Sensor Solar
- Sensor Viento

Pantalla de la veleta



Principios de funcionamiento

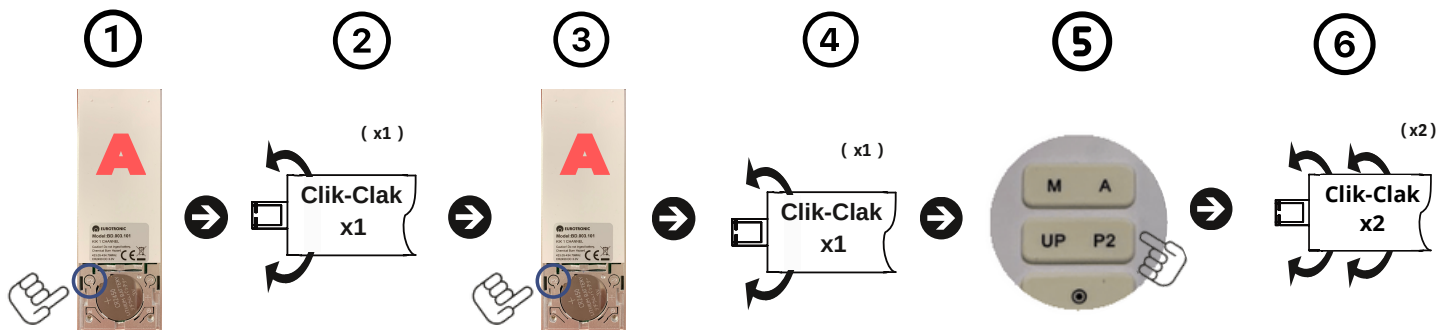
Viento:

1. Se puede ajustar el límite de velocidad de 0 a 180 Km/h.
2. Cuando se sobrepasa por mas de 3 seg. el límite establecido el motor se cierra y no es posible manipularlo durante un mínimo de 10 minutos de tiempo de seguridad.

Sol:

1. Se puede ajustar el límite de intensidad lumínica de 0 a 100 Klux.
2. Cuando se sobrepasa el límite establecido por mas de 2 minutos el motor se abre hasta el límite inferior.
3. Pasados 15 minutos si la intensidad del sol es inferior al límite establecido el motor se cierra hasta el límite superior.

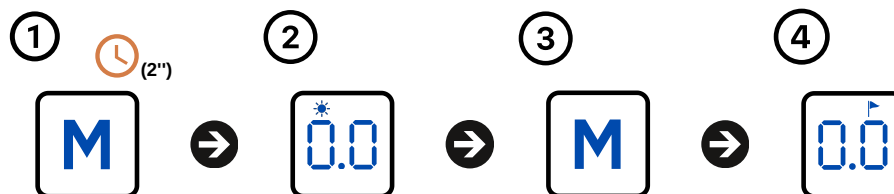
Enlazar veleta



Procedimiento:

1. Pulse el botón (P2).
2. El motor hará un "CLICK-CLACK" (X1).
3. Volveremos a pulsar el botón (P2).
4. El motor hará un "CLICK-CLACK" (X1).
5. Por último, pulsaremos el botón "P2" de la veleta una vez (x1) para confirmar.
6. El motor hará dos "CLICK-CLACK" (X2) y tres pitidos (x3).
7. La **Veleta nox elements solar** estará enlazada.

Configuración valores de sol y viento:



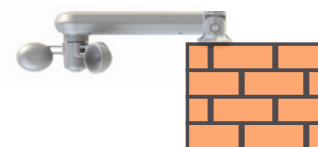
Procedimiento:

1. Pulsar el botón (M) para encender la veleta del modo reposo.
2. Pulse el botón de (M) durante dos segundos (2") para acceder al límite de **intensidad lumínica**.
3. Use el botón "UP"(+) o "A"(-) para modificar el **valor límite**.
4. Pulse de nuevo el botón (M) para confirmar y para acceder al límite de **velocidad de viento**.
5. Use el botón "UP"(+) o "A"(-) para modificar el **valor límite**.
6. Pulse de nuevo el botón (M) para confirmar.
7. Los límites de la **veleta** estarán establecidos.

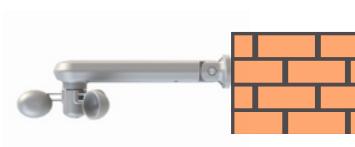
- Los valores se mantienen incluso después de borrar los datos o sufrir un fallo eléctrico

Valores recomendados: Sol 10 Klux. Viento 20Km/h

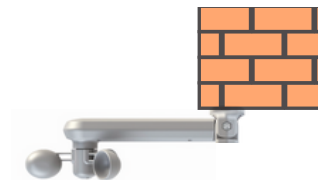
Instalación



Posición 1



Posición 2



Posición 3



Contacto Asistencia Técnica

Correo: tecnico@eurotronic-europe.com

Tel.Movil: +0034 670397221

Tel: +0034 932 420 108

C/Pica d'Estats, 108-118
Polígono Industiral Sant Isidre 08272
Sant Fruitós de Bages (Barcelona)
ESPAÑA

Web: <https://www.eurotronic-europe.com>