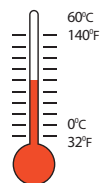


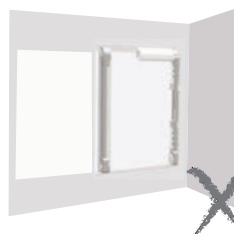


Características técnicas

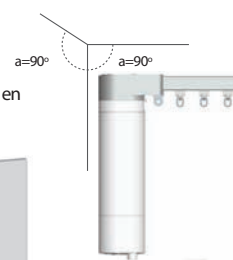
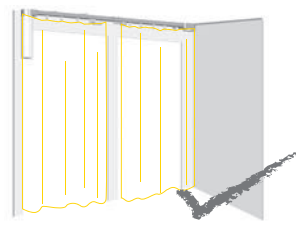
Por favor, lea las instrucciones antes del montaje



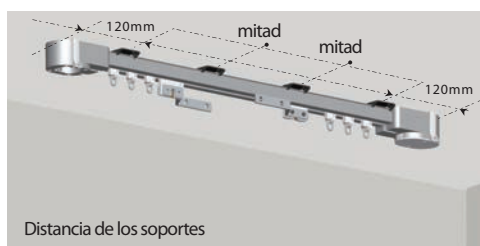
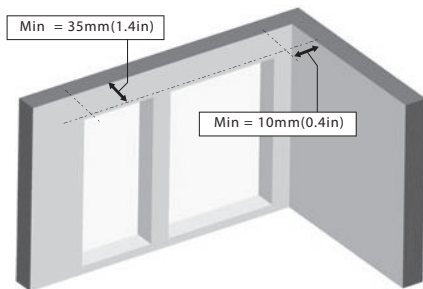
No utilice el motor TRADI-TRONIC en posición vertical



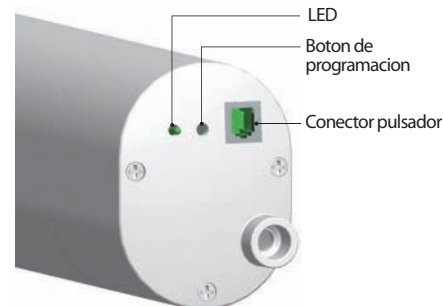
Utilice el motor TRADI-TRONIC en posición horizontal



Dimensiones de montaje



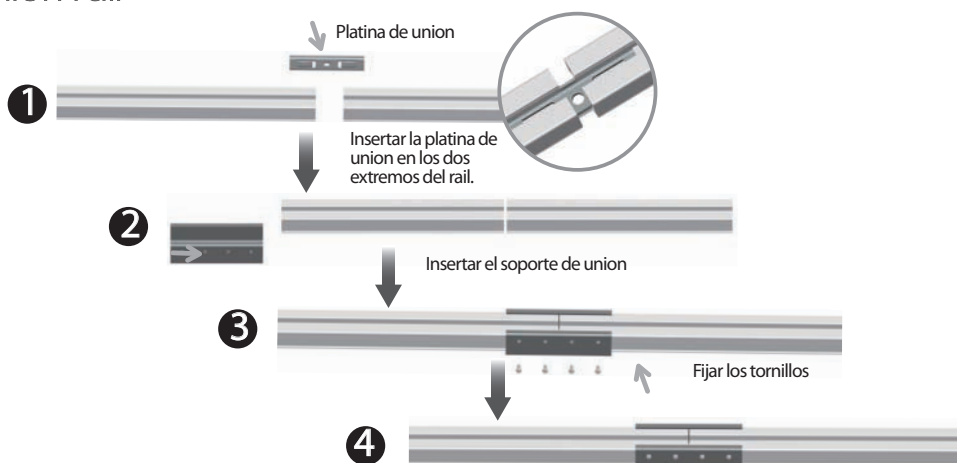
Bracket is required for the engratting track point



Montaje union rail



Riel



Note ■ El riel tiene que ser empalmado cuando la media lo requiera
■ El riel tiene que ser empalmado cuando sea un problema para el transporte.

Montaje de la cinta de tracción

1 Confirmar las medidas del riel.

La longitud del riel = La longitud de la cortina - 14.8cm

Ejemplo: el ancho de la cortina es de 2M



2 Confirmar medida cinta de tracción.

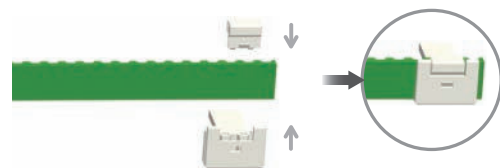
Longitud de la cinta tracción = (Longitud de la cortina x 2) - 4.5cm

Longitud de la cinta tracción: (200cm x 2) - 4.5cm = 395.5cm

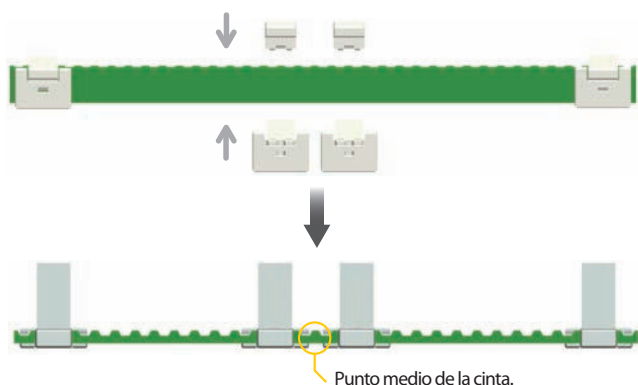
Nota: cortar por el centro.



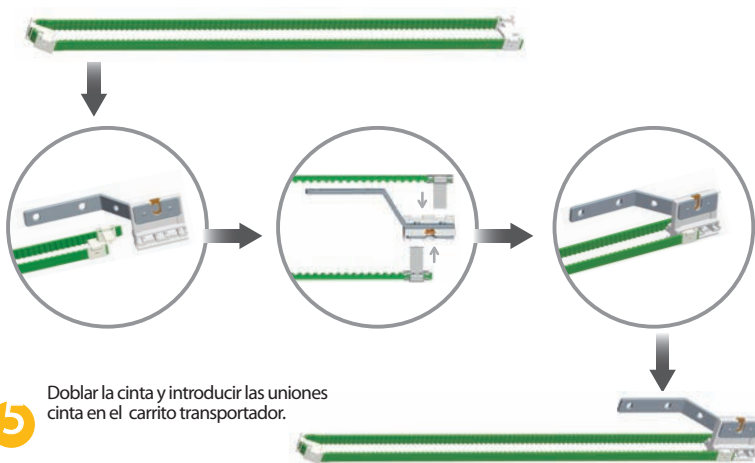
3 Poner una union cinta en cada uno de los dos extremos.



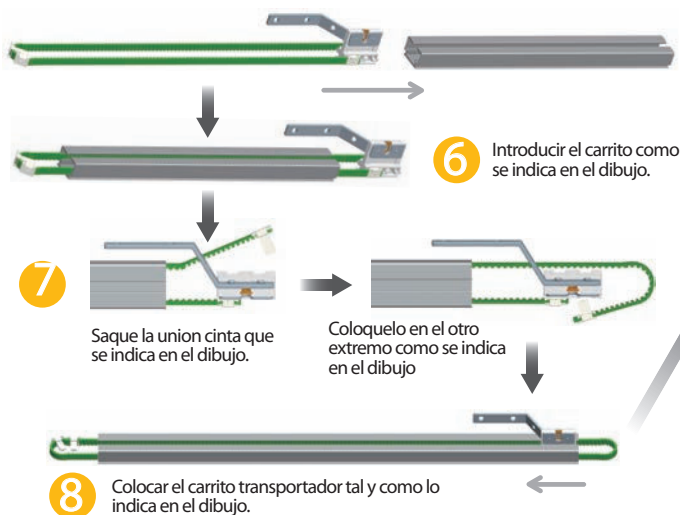
4 Colocar las uniones de cinta tal y como se indica en el dibujo.



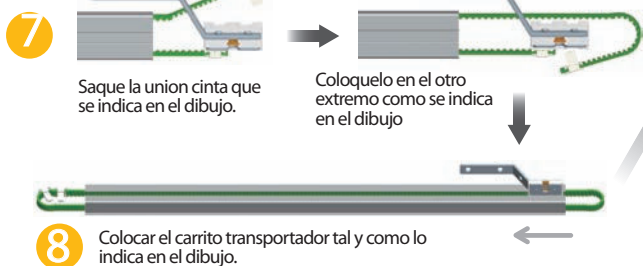
Punto medio de la cinta.



5 Doblar la cinta y introducir las uniones cinta en el carrito transportador.

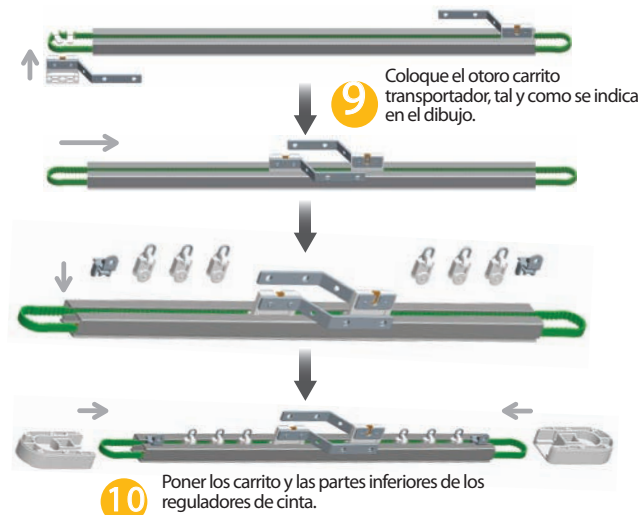


6 Introducir el carrito como se indica en el dibujo.



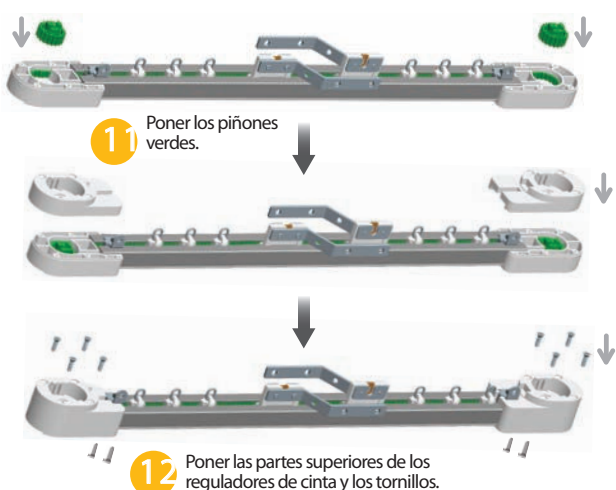
7 Saque la union cinta que se indica en el dibujo.

Coloquelo en el otro extremo como se indica en el dibujo



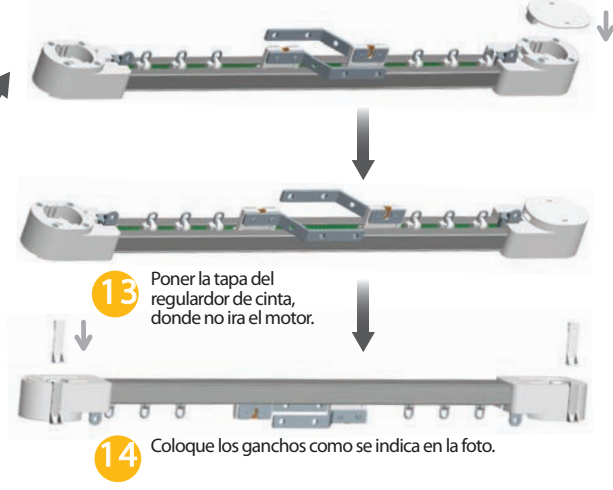
9 Coloque el otro carrito transportador, tal y como se indica en el dibujo.

10 Poner los carrito y las partes inferiores de los reguladores de cinta.



11 Poner los piñones verdes.

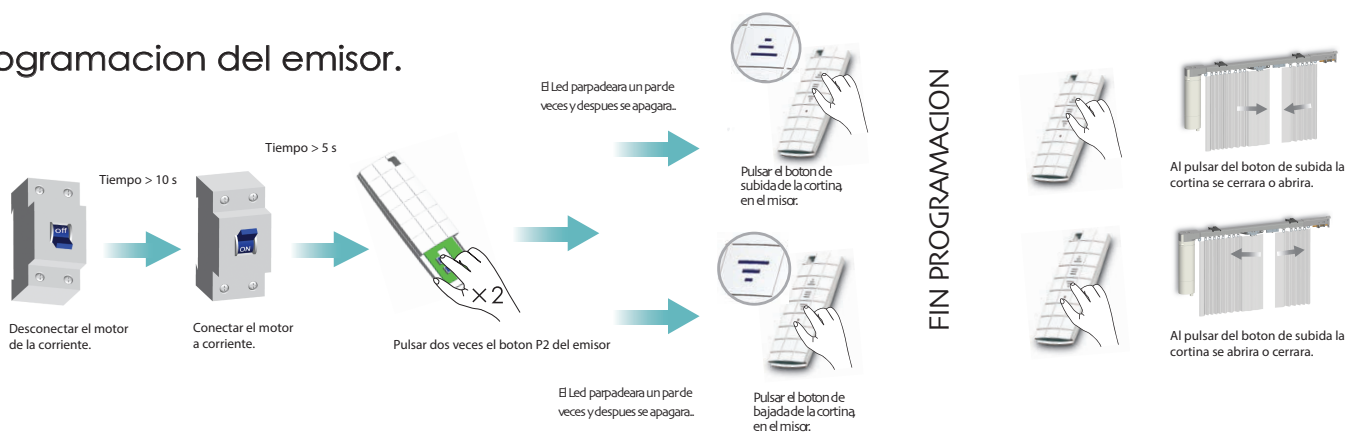
12 Poner las partes superiores de los reguladores de cinta y los tornillos.



13 Poner la tapa del regulador de cinta, donde no ira el motor.

14 Coloque los ganchos como se indica en la foto.

Programacion del emisor.



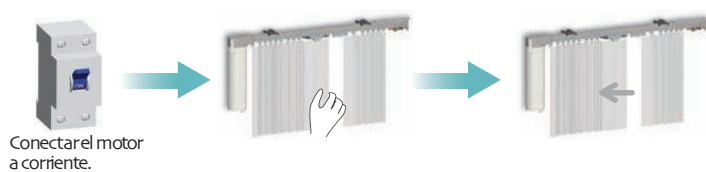
Borrar un emisor



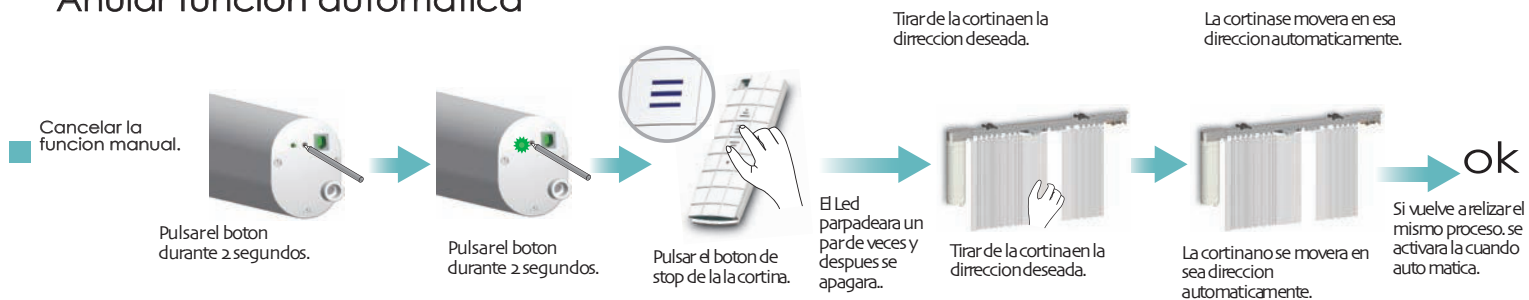
Borrar todos los emisores.



Funcionamiento manual.

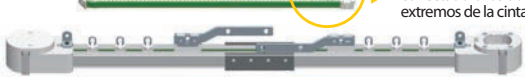


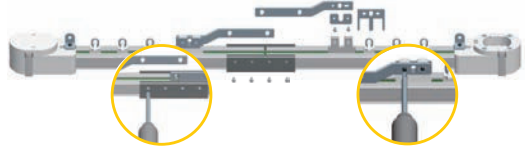
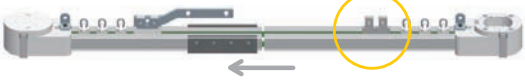
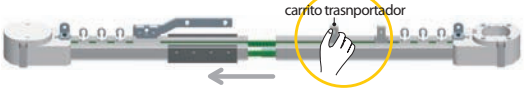
Anular funcion automatica




Sistema de plegado para el transporte


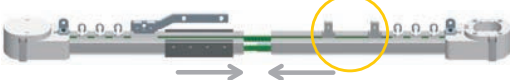
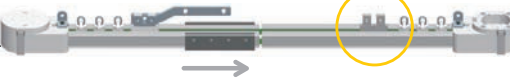
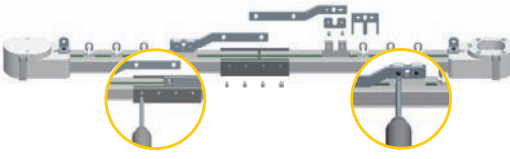

Sistema de plegado para el transporte

- 1 Buscar el carrito transportador que esta conectado a los dos extremos de la cinta.
 

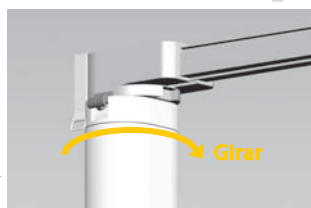
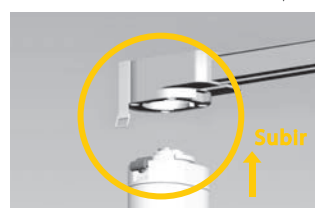
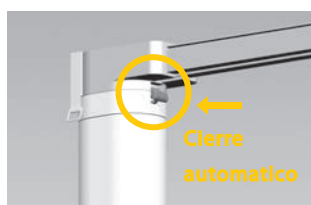
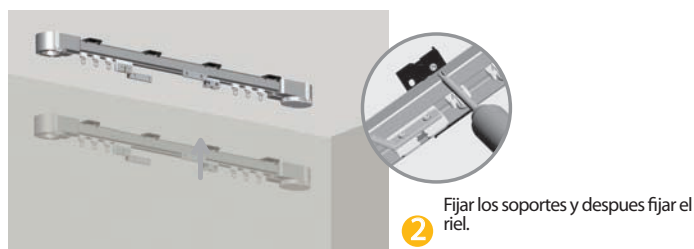
El carrito transportador esta conectado a los dos extremos de la cinta.
- 2 Quite el brazo del carrito transportador y los tornillos del soporte de union.
 
- 3 Desplace el soporte de union tal y como indica en el dibujo.
 
- 4 Move the overlap arm main body by hand gently, simultaneously undraw the track joint point.
 

carrito transportador
- 5 Sistema plegado.
 

Montaje del sistema

- 1 Desplegar el riel.
 
- 2 Unir el riel suavemente.
 
- 3 Una las dos partes del carrito transportador tal y como se indica en el dibujo.
 
- 4 Coloque la union del riel y el brazo del carrito transportador.
 
- 5 El sistema esta listo.
 

Instalacion y conexion del motor



EUROTRONIC

C/ Adan y Eva 41, Nave - Cerdanyola del Vallès 08290 - Barcelona (España)

Tel +34 935 864 798

Fax +34 936 915 538

info@eurotronic-europe.com

www.eurotronic-europe.com