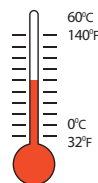


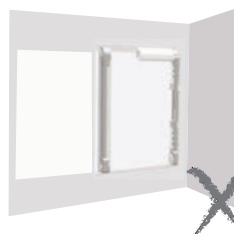


Características técnicas

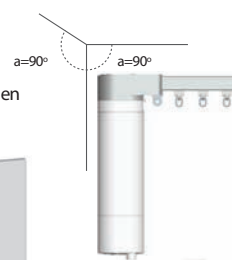
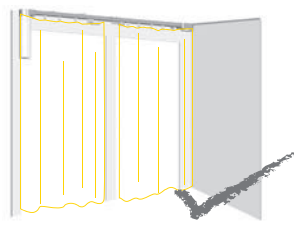
Por favor, lea las instrucciones antes del montaje



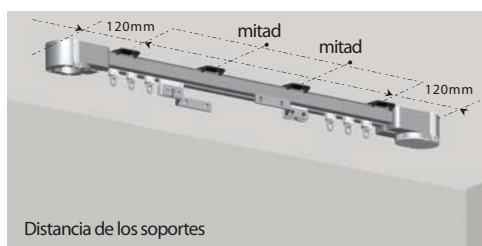
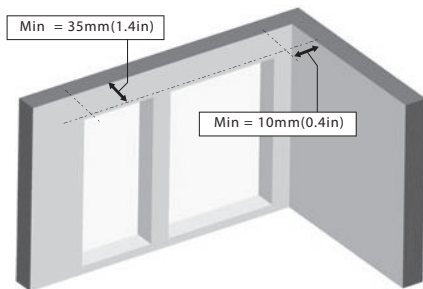
No utilice el motor TRADI-TRONIC en posición vertical



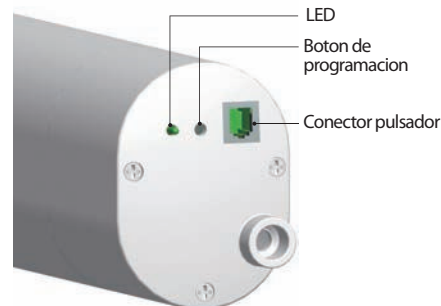
Utilice el motor TRADI-TRONIC en posición horizontal



Dimensiones de montaje



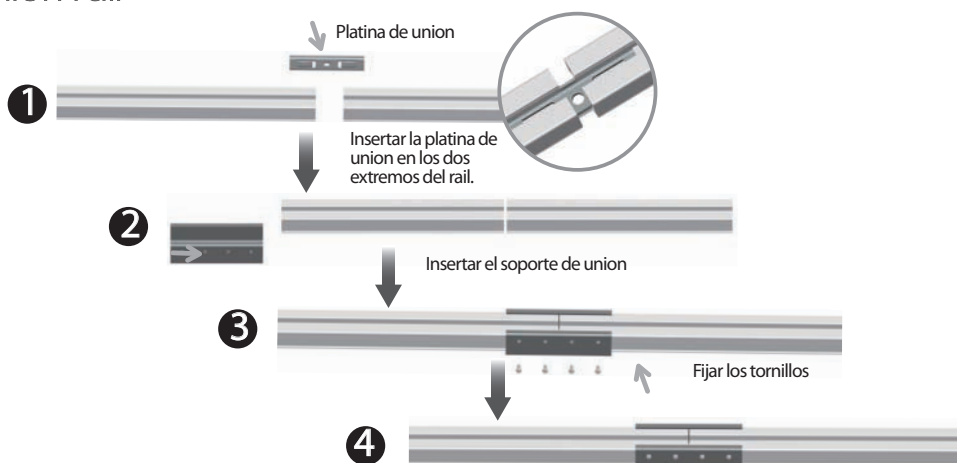
Bracket is required for the engratting track point



Montaje union rail



Riel



Note ■ El riel tiene que ser empalmado cuando la media lo requiera
■ El riel tiene que ser empalmado cuando sea un problema para el transporte.

Montaje de la cinta de tracción

1 Confirmar las medidas del riel.

La longitud del riel = La longitud de la cortina - 14.8cm

Ejemplo: el ancho de la cortina es de 2M



2 Confirmar medida cinta de tracción.

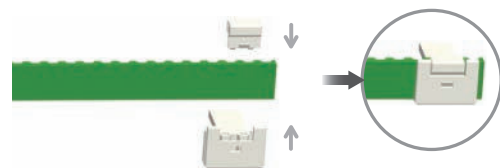
Longitud de la cinta tracción = (Longitud de la cortina x 2) - 4.5cm

Longitud de la cinta tracción: (200cm x 2) - 4.5cm = 395.5cm

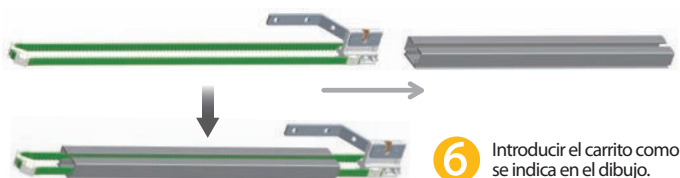
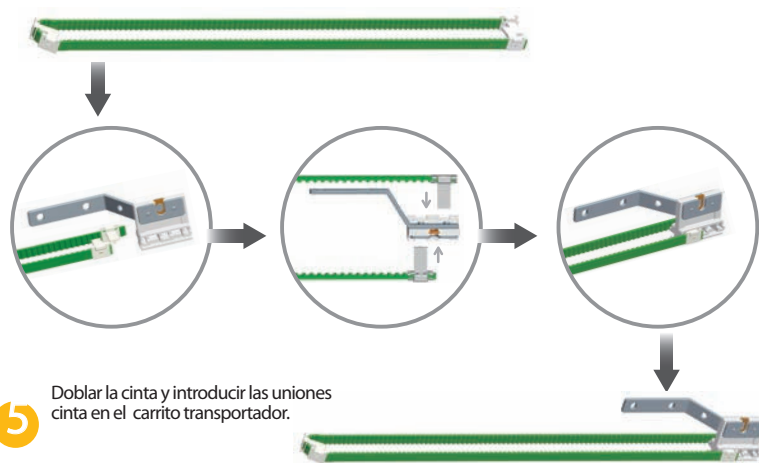
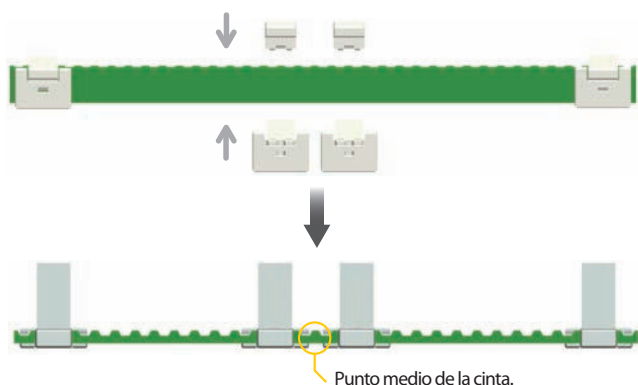
Nota: cortar por el centro.



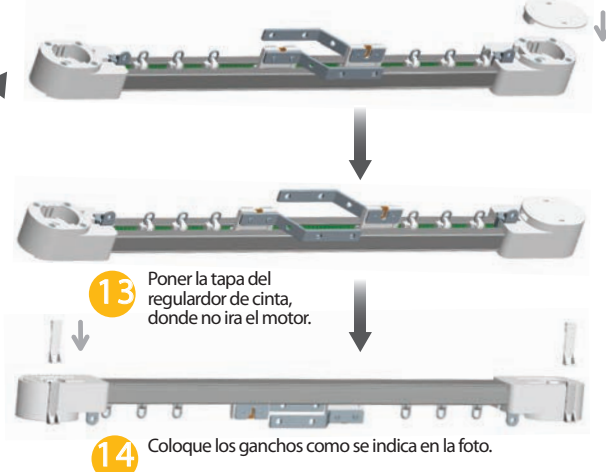
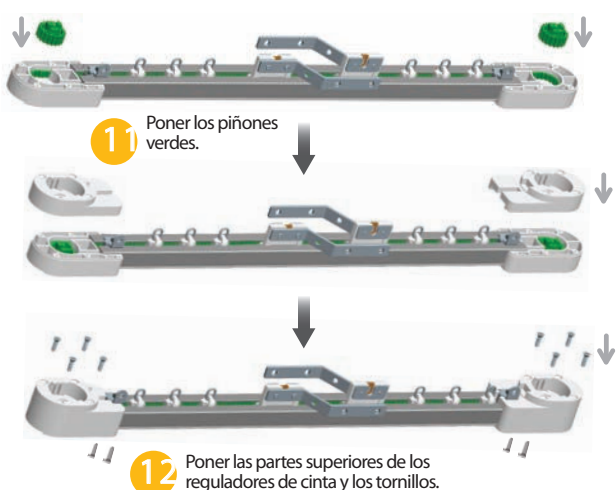
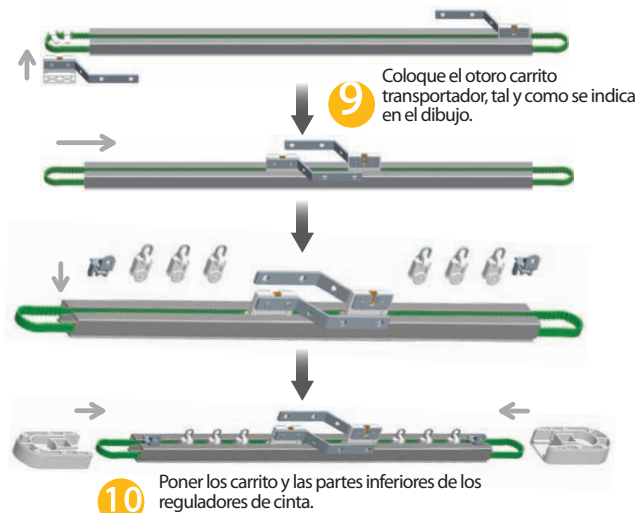
3 Poner una union cinta en cada uno de los dos extremos.



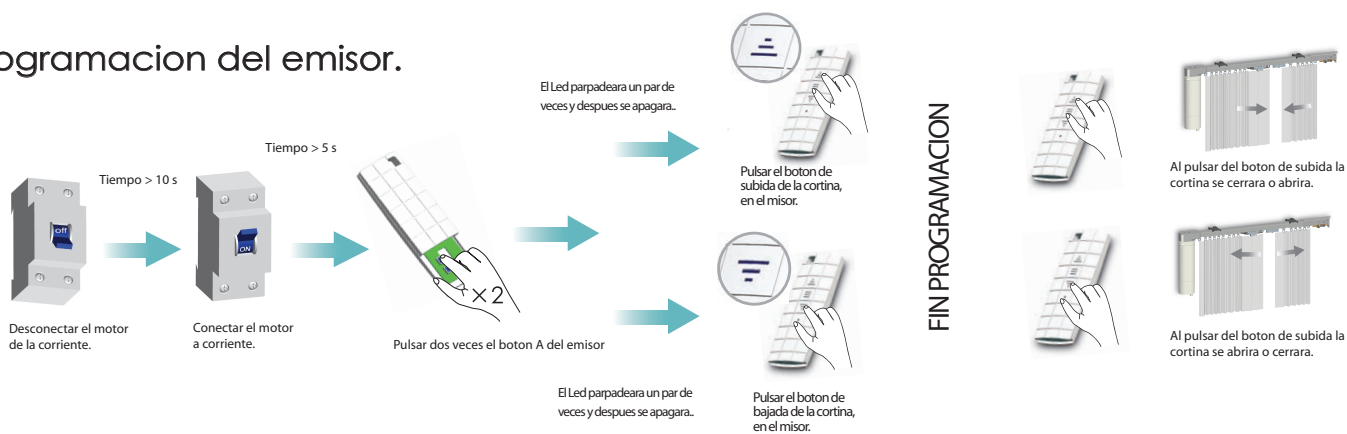
4 Colocar las uniones de cinta tal y como se indica en el dibujo.



8 Colocar el carrito transportador tal y como lo indica en el dibujo.



Programacion del emisor.



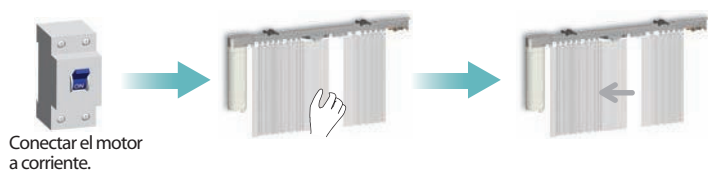
Borrar un emisor



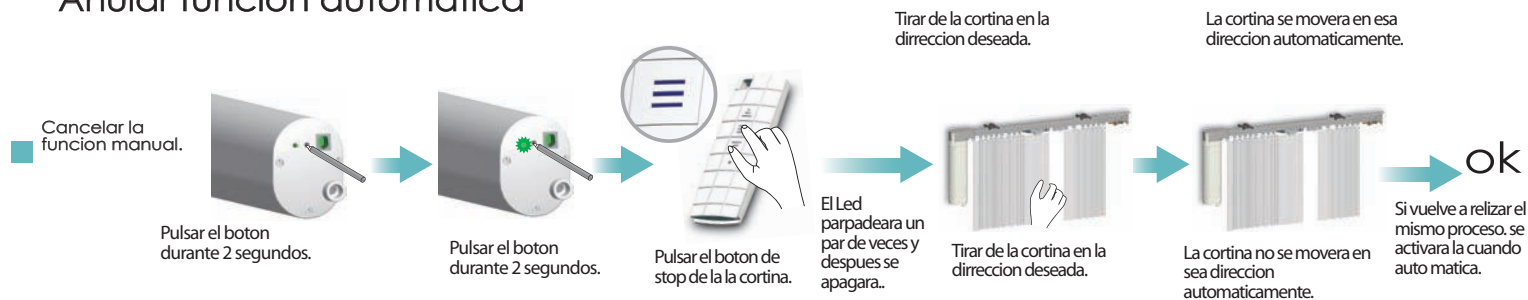
Borrar todos los emisores.



Funcionamiento manual.

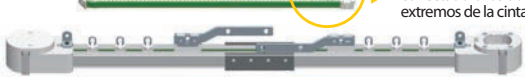


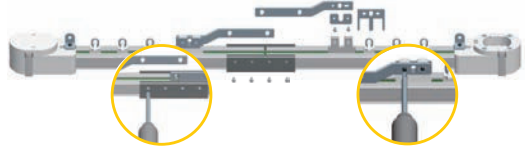
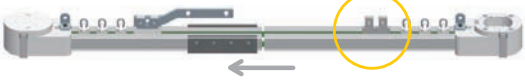
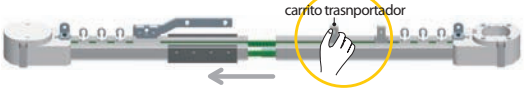
Anular funcion automatica




Sistema de plegado para el transporte


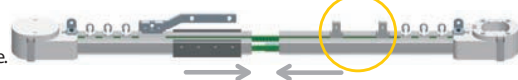
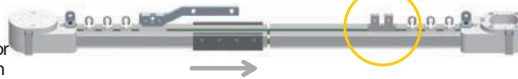
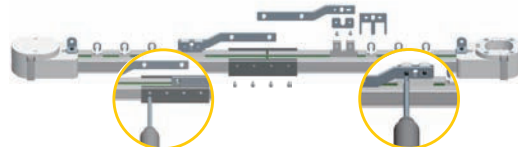

Sistema de plegado para el transporte

- 1 Buscar el carrito transportador que esta conectado a los dos extremos de la cinta.
 

El carrito transportador esta conectado a los dos extremos de la cinta.
- 2 Quite el brazo del carrito transportador y los tornillos del soporte de union.
 
- 3 Desplace el soporte de union tal y como indica en el dibujo.
 
- 4 Move the overlap arm main body by hand gently, simultaneously undraw the track joint point.
 

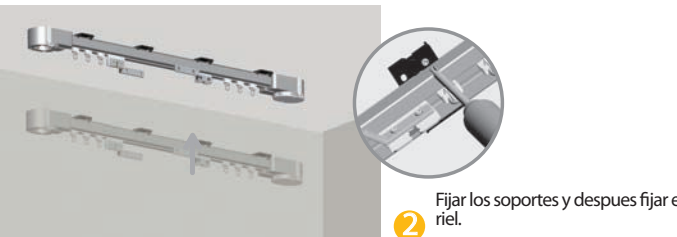
carrito transportador
- 5 Sistema plegado.
 

Montaje del sistema

- 1 Desplegar el riel.
 
- 2 Unir el riel suavemente.
 
- 3 Una las dos partes del carrito transportador tal y como se indica en el dibujo.
 
- 4 Coloque la union del riel y el brazo del carrito transportador.
 
- 5 El sistema esta listo.
 

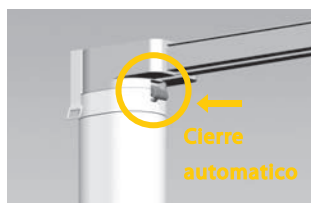
Instalacion y conexion del motor

- 1 Presente los soportes en el riel.
 

- 2 Fijar los soportes y despues fijar el riel.
 



- 3 Montar el motor



- 4 Comprobar que encaja bien



- 5 Sistema montado

EUROTRONIC

C/ Adan y Eva 41, Nave - Cerdanyola del Vallès 08290 - Barcelona (España)

Tel +34 935 864 798

Fax +34 936 915 538

info@eurotronic-europe.com

www.eurotronic-europe.com