

## Advertencias

Estimado cliente, gracias por haber comprado un producto **EUROTRONIC**. Esta hoja de instrucciones contiene informaciones importantes acerca de los modos de uso y la seguridad de la instalación. **Respete las instrucciones y consérvelas para consultas futuras.** Los motores con final de carrera electrónico y receptor de radio modelos TOP-TRONIC son aptos para el accionamiento de toldos, persianas enrollables o dispositivos similares. Cualquier otro uso se considera inapropiado y, como tal, queda prohibido. Las especificaciones técnicas de este motor se encuentran en la etiqueta identificativa aplicada en el mismo.

## Notas sobre la seguridad:

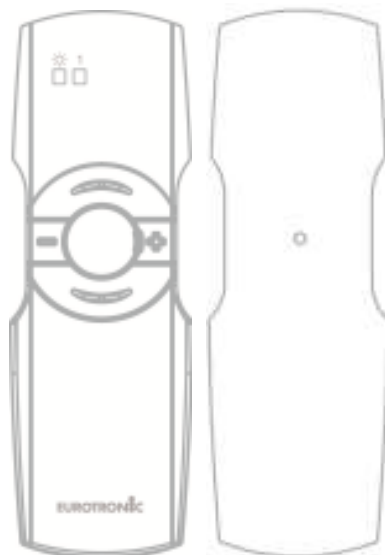
- El producto tiene que ser instalado por personal técnico capacitado y respetando las normas y leyes vigentes en el territorio.
- Compruebe que la mercancía este integra y no haya sufrido años durante el transporte.
- La potencia del motor debe ser adecuada a la carga aplicada.
- Los golpes de cualquier tipo por ejemplo, debido a la caída al suelo del motor o el uso de herramientas inadecuadas, pueden provocar la roturas de piezas internas o externas del motor y como consecuencia, la suspensión de la garantía del motor
- No perfore el motor por ningún motivo.
- Si se utilizan tornillos para el eje, estos no deben tocar al motor.
- Esta prohibido y es peligroso, alterar el cable de alimentación del motor. Este tiene que estar fijado con cuidado para no chocar con las partes en movimiento.
- El motor debe instalarse de manera tal, que no pueda entrar en contacto con líquidos.
- No corte el cable de la antena por ningún motivo.
- Dentro del motor hay un dispositivo térmico de seguridad con restablecimiento automático que detiene el motor en caso de sobrecalentamiento. Si dicho dispositivo interviene, solo en necesario esperar unos 5 minutos para que se enfríe el motor y recomience el funcionamiento normal.

## TOP-TRONIC



## Advertencias sobre los sistemas radio:

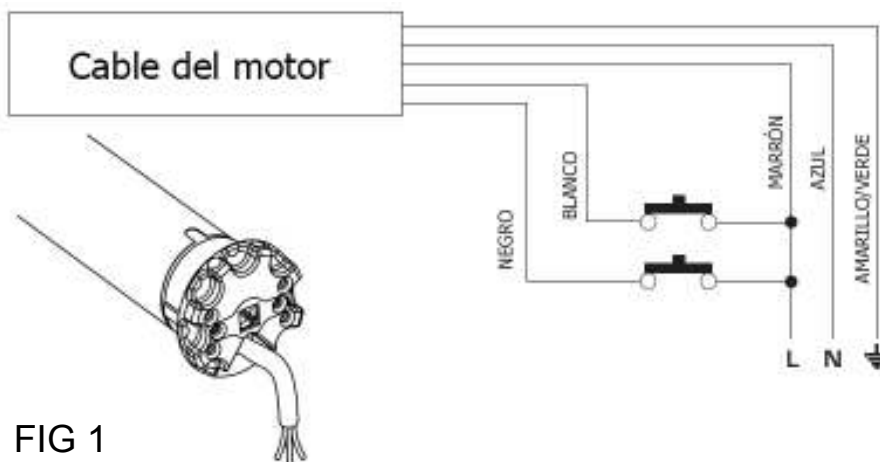
- Se recomienda no utilizar los sistemas radio en ambientes con interferencias fuertes (por ejemplo, cerca de estaciones de policía, aeropuertos, bancos, hospitales). Antes de instalar cualquier sistema radio, es conveniente realizar una inspección técnica para identificar posibles fuentes de interferencias.
- La presencia de dispositivos de radio trabajando a la misma frecuencia (**433.92 MHz**) de transmisión (por ejemplo, alarmas o auriculares de radio) pueden causar interferencias con el receptor de radio del motor, reduciendo así la capacidad de los emisores y limitando el funcionamiento de la instalación.
- El motor es compatible con los emisores EOS. Frecuencia de trabajo 433.92 MHz.



EOS

## Conexiones eléctricas:

- Realice las conexiones eléctricas con la alimentación desconectada. Según el dibujo adjunto FIG 1.
- Conecte el cable de tierra (amarillo/verde).
- En caso de conexión externa del motor, se recomienda que el cable de alimentación este cubierto por un tubo de protección adecuado.



## Programación:

Alimente el motor (cable marrón y azul).

Una vez conectado el motor pulsar la tecla de STOP y BAJADA hasta el motor efectúe dos pequeños movimientos:

Si los dos movimientos del motor han sido de "SUBIDA", pulsar la tecla "SUBIDA" del emisor que queremos memorizar.

Si los dos movimientos del motor han sido de "BAJADA", pulsar la tecla "BAJADA" del emisor que queremos memorizar.

Después de ello, el motor confirmará con un pequeño movimiento de subida y uno de bajada.

Con la tecla de bajada posicionar el motor en el punto bajo (durante este proceso el motor funcionara en posición hombre presente).

Una vez en la posición baja deseada, pulsar el botón de PROGRAMACIÓN hasta que el motor empiece a subir solo.

Para el motor con la tecla STOP en la posición deseada, si es necesario ajustar la posición con las teclas de SUBIDA o BAJADA.

Pulsar el botón de PROGRAMACIÓN hasta que le motor haga un pequeño movimiento de bajada y subida.

### Toldo cofre (paro por presión):

Alimente el motor (cable marrón y azul).

Una vez conectado el motor pulsar la tecla de STOP y BAJADA hasta el motor efectúe dos pequeños movimientos:

Si los dos movimientos del motor han sido de "SUBIDA", pulsar la tecla "SUBIDA" del emisor que queremos memorizar.

Si los dos movimientos del motor han sido de "BAJADA", pulsar la tecla "BAJADA" del emisor que queremos memorizar.

Después de ello, el motor confirmará con un pequeño movimiento de subida y uno de bajada

Con la tecla de bajada posicionar el motor en el punto bajo (durante este proceso el motor funcionara en posición hombre presente).

Una vez en la posición baja deseada, pulsar el botón de PROGRAMACIÓN hasta que el motor empiece a subir solo.

Parar el toldo a unos diez centímetros de punto alto.

Pulsar la tecla de SUBIDA + STOP hasta que el motor empiece a subir buscando el paro por presión.

El motor confirmara que ha realizado bien el paro por presión, realizando dos pequeños movimiento, uno de bajada y otro de subida.

Si quiere darle mas o menos tiempo de presión al motor, pulsar las teclas SUBIDA + STOP, el motor retrocederá unos centímetros.

Con la tecla de subida, puede aumentar el tiempo de presión del motor. Con la tecla de bajada, puede disminuir el tiempo de presión

del motor. Una vez ajustada la presión deseada, pulse las teclas SUBIDA + STOP para comprobar el resultado. El motor confirmara que ha realizado bien el paro por presión, realizando dos pequeños movimiento, uno de bajada y otro de subida.

Si necesita volver ajustar el tiempo de presión, repita el punto anterior. Si la presión es la correcta, presionando cualquier tecla, saldrá de programación.

### Modificar final de carrera de subida o bajada:

Ponga el motor en el punto o mas alto o mas bajo (según el final de carrera que se quiera modificar) dejar que el motor se pare solo. Desconecte la alimentación del motor durante 10 segundos. Alimente el motor (cable marrón y azul).

Pulse el botón de STOP, suéltelo y pulse el botón de PROGRAMACION y suéltelo. El motor efectuara 2 pequeños movimientos para indicar la entrada en programación.

Poner el motor en la posición deseada y pulsar el botón de PROGRAMACION. El motor hará dos pequeños movimientos.

### Modificar final los finales de carrera:

Ponga el motor en una posición intermedia. Desconecte la alimentación del motor durante 10 segundos. Alimente el motor (cable marrón y azul).Pulse el botón de STOP, suéltelo y pulse el botón de PROGRAMACION y suéltelo. El motor efectuara 2 pequeños movimientos para indicar la entrada en programación.

Con la tecla de bajada posicionar el motor en el punto bajo (durante este proceso el motor funcionara en posición hombre presente).

Una vez en la posición baja deseada, pulsar el botón de PROGRAMACIÓN hasta que el motor empiece a subir solo.

Para el motor con la tecla STOP en la posición deseada, si es necesario ajustar la posición con las teclas de SUBIDA o BAJADA.

Pulsar el botón de PROGRAMACIÓN hasta que le motor haga un pequeño movimiento de bajada y subida.

Si es un toldo cofre (para por presión):

Con la tecla de bajada posicionar el motor en el punto bajo (durante este proceso el motor funcionara en posición hombre presente).

Una vez en la posición baja deseada, pulsar el botón de PROGRAMACIÓN hasta que el motor empiece a subir solo.

Parar el toldo a unos diez centímetros de punto alto.

Pulsar la tecla de SUBIDA + STOP hasta que el motor empiece a subir buscando el paro por presión.

El motor confirmara que ha realizado bien el paro por presión, realizando dos pequeños movimiento, uno de bajada y otro de subida.

Si quiere darle mas o menos tiempo de presión al motor, pulsar las teclas SUBIDA + STOP, el motor retrocederá unos centímetros.

Con la tecla de subida, puede aumentar el tiempo de presión del motor. Con la tecla de bajada, puede disminuir el tiempo de presión del motor.

Una vez ajustada la presión deseada, pulse las teclas SUBIDA + STOP para comprobar el resultado. El motor confirmara que ha realizado bien el paro por presión, realizando dos pequeños movimiento, uno de bajada y otro de subida.

Si necesita volver ajustar el tiempo de presión, repita el punto anterior. Si la presión es la correcta, presionando cualquier tecla, saldrá de programación.

#### **Posición intermedia:**

Ponga el motor en la posición intermedia que desea memorizar.

Pulse la tecla de STOP durante mas de 4 segundos, hasta que el motor efectúe dos pequeños movimientos.

Para ir a buscar la posición intermedia, con el motor parado, realizar una pulsación a la tecla de STOP.

#### **Memorizar un nuevo emisor:**

Mantener pulsado el botón "PROGRAMACION" de un emisor en memoria por unos 4 segundos, hasta que el motor efectúe 2 pequeños movimientos para indicar la entrada en programación de la centralita; luego soltar el botón "PROGRAMACION."

Disponemos de aproximadamente 8 segundos, para pulsar "SUBIDA", "STOP", o "BAJADA" del nuevo emisor a insertar en memoria.

El motor adquiere el nuevo código, lo graba y efectúa 2 pequeños movimientos (subida y bajada) para señalar que el emisor ha sido memorizado.

#### **Borrar un emisor:**

Mantener pulsado el botón "PROGRAMACION" de un emisor en memoria por unos 4 segundos, hasta que el motor efectúe 2 pequeños movimientos para indicar la entrada en programación de la centralita; luego soltar el botón "PROGRAMACION."

Disponemos de aproximadamente 8 segundos, para pulsar "SUBIDA", "STOP", o "BAJADA" del emisor a borrar de la memoria.

El motor elimina el código recibido por la memoria y efectúa 2 pequeños movimientos (bajada y subida) para señalar que el emisor ha sido borrado.

Si el motor tiene un único código en memoria y se intenta borrar por la secuencia descrita anteriormente, el motor rechaza la tentativa de cancelación.

### **Reset desde un emisor:**

Desconecte la alimentación del motor durante 10 segundos.

Alimente el motor (cable marrón y azul).

Antes de 8 segundos, después de alimentar el motor, pulse la tecla de PROGRAMACIÓN (de un emisor previamente programado)

durante 4 segundos hasta que el motor efectúe dos pequeños movimientos, pulse la tecla de SUBIDA durante 4 segundos hasta

que el motor efectúe dos pequeños movimientos, pulse la tecla de BAJADA durante 4 segundos hasta que el motor efectúe dos

pequeños movimientos, pulsar la tecla de STOP durante 4 segundos hasta que el motor efectúe dos pequeños movimientos. Acto

seguido efectuara dos movimiento mas, indicando que el motor esta completamente reseteado.

### **Reset desde los cables del motor:**

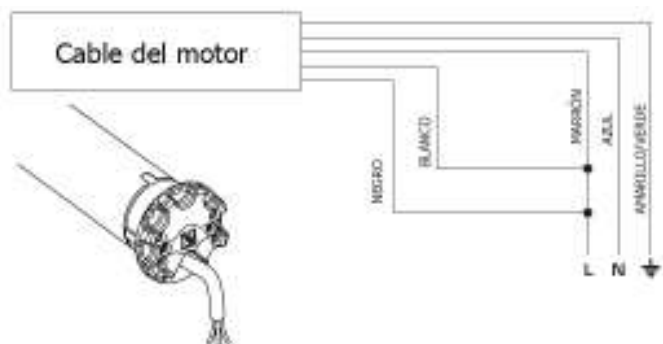
Desconecte la alimentación del motor durante 10 segundos.

Conecte los cables tal y como se indica en el dibujo adjunto FIG 2.

Conectar la alimentación al motor. Esperar (unos 40 segundos) hasta que el motor efectúa un movimiento en subida y uno en bajada para indicar que el motor esta completamente reseteado.

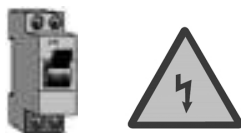
Desconectar la alimentación y volver a restablecer las conexiones (según FIG 1).

FIG 2

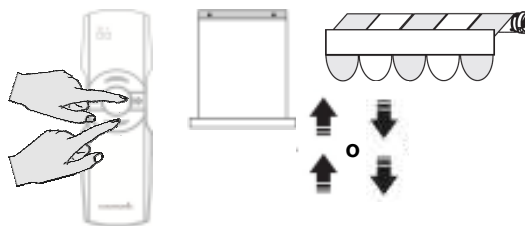


## Guía rápida

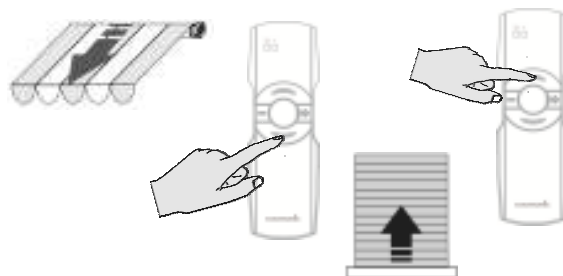
Alimente el motor a 230 Vac (Cable marrón y azul)



Pulse STOP y BAJADA hasta que el motor efectúe dos pequeños movimientos.



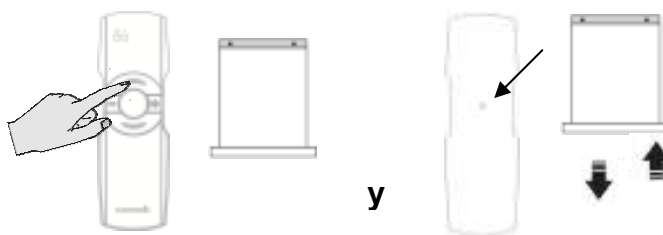
Si los movimientos son en el sentido de bajada pulsar la tecla de BAJADA, si los movimientos son en el sentido de subida pulsar SUBIDA.



Poner el motor en el punto bajo y pulsar el botón de PROGRAMACION hasta que empiece a subir solo.

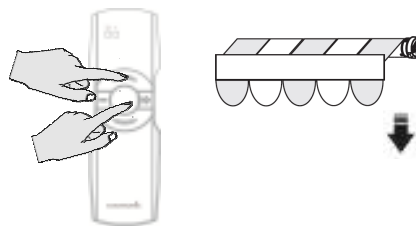


Para la persiana, toldo (no cofre) o cortina en el punto alto deseado. Pulsar el botón de PROGRAMACIÓN hasta que el motor haga dos pequeños movimientos.

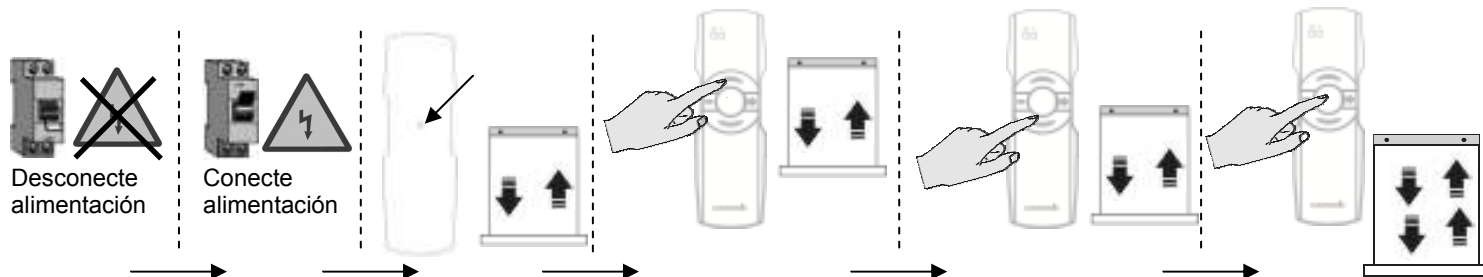


### SOLO PARA TOLDO COFRE

Para el **toldo cofre** a 10 cm del punto alto deseado. Pulsar el botón de STOP Y SUBIDA hasta que el motor empiece a subir solo. El motor parara por presión y hara dos pequenos movimientos.



## Reset desde el mando



Desconecte la alimentación varios segundos y vuélvala a conectar, antes de 8 segundos pulse PROGRAMACION hasta que le motor haga dos pequenos movimientos, pulse SUBIDA hasta que le motor haga dos pequenos movimientos, pulse BAJADA hasta que le motor haga dos pequenos movimientos y pulse STOP hasta que le motor haga dos pequenos movimientos. El motor hará dos pequenos movimiento mas, para indicar que esta completamente resetado.