

Avvertenze

Gentile Cliente, Grazie per aver acquistato un prodotto PASTORE. Questo foglio di istruzioni contiene informazioni importanti sulle modalità di utilizzo e la sicurezza dell'impianto. Seguire le istruzioni e conservarle per un riferimento futuro.

Le centraline non possono essere utilizzati in luoghi che sono influenzate da fattori eccezionali (ad esempio vicino a polizia, aeroporti, banche e ospedali).

È importante che un tecnico faccia un controllo prima di utilizzare il sistema wireless. Gli impianti radio possono essere utilizzati solo se le onde non creano problemi al funzionamento del ricevitore e trasmettitore.

Se vi è più di un impianto nella stessa gamma di frequenza, entrambi possono essere bloccati e non funzioneranno correttamente.

Caratteristiche Tecniche

☒ Alimentazione:	230 V~ 50 Hz
☒ Potenza massima motore	1350 W
☒ Tempo funzionamento	Programmabile max 2,5 minuti
☒ Tempo chiusura automatica	Programmabile max 3 minuti
☒ Tempo luce di cortesia	3 minuti
☒ N° máx. di telecomandi	31
☒ Temperatura di lavoro:	0°C ÷ + 70°C
☒ Frequenza radio	433,92 MHz
☒ Dimensioni	123 x 78 x 35mm
☒ Fusibile	230V ~ 6A

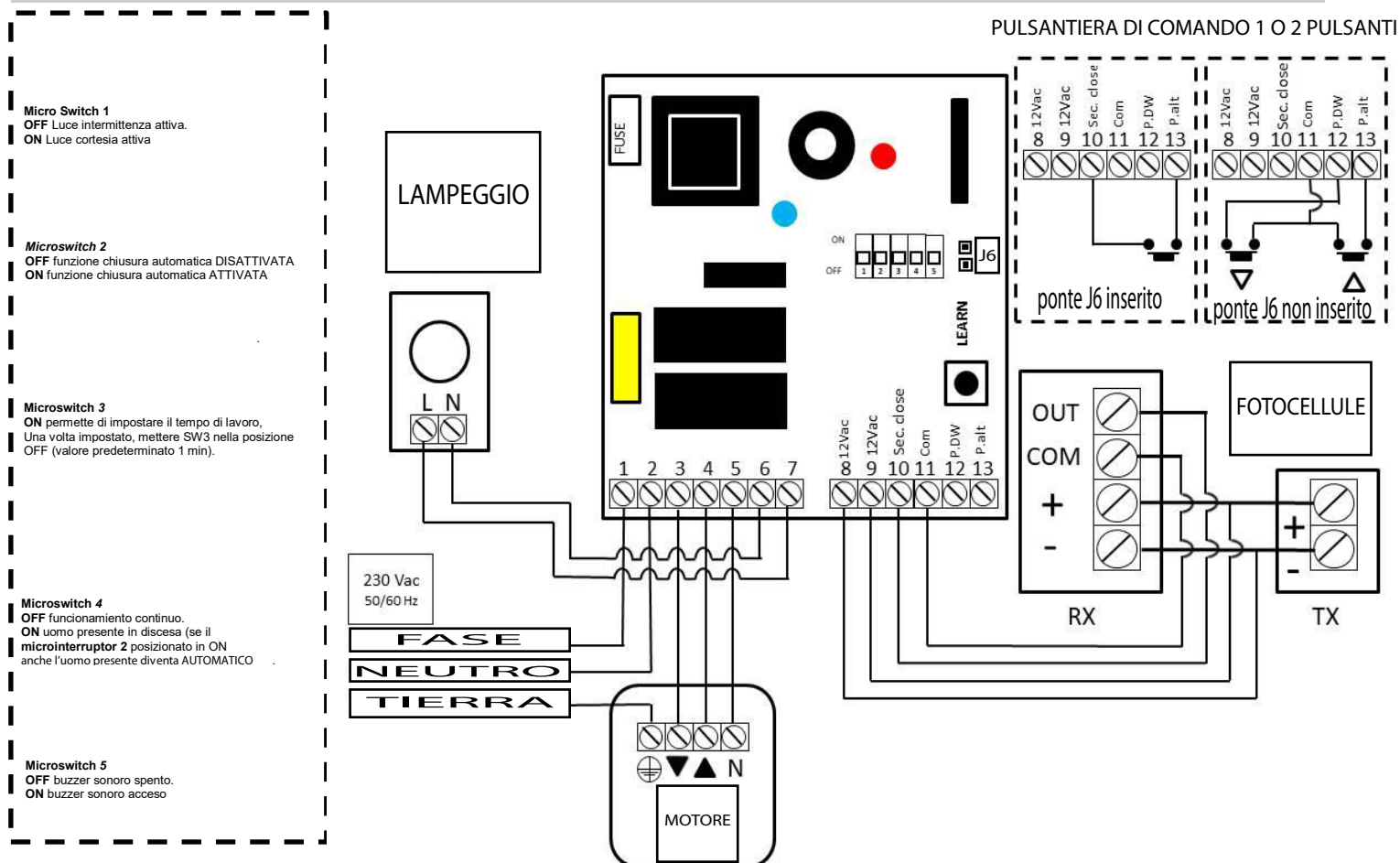


OXON

Osservazioni

OXON è una centralina che permette la movimentazione di motori con fine corsa meccanico. È possibile alimentare direttamente una fotocellula che lavora a 12 Vdc. È possibile collegare finecorsa esterni. Esso consente il collegamento di una luce di cortesia o un lampeggiante ..

Programmazione e connessione elettrica.



Programmazione

PROGRAMMAZIONE DALLA CENTRALE

Inserimento di trasmettitori (Funzionamento - 1 tasto singolo)

Premere il pulsante di programmazione (LEARN) dell'unità di controllo fino a quando il LED rosso si accende e il pannello di controllo emette un segnale acustico. Premere il tasto del TELECOMANDO salita che vogliamo registrare in quel ricevitore, il LED lampeggerà ed emetterà un segnale acustico che indica che il processo è stato eseguito correttamente. Dopo 8 secondi uscirà dalla programmazione e suonerà due volte.

Inserimento di emettitori (Funzionamento - 2 tasti)

Premere il pulsante di programmazione (LEARN) dell'unità di controllo fino a quando il LED rosso si accende e il pannello di controllo emette un segnale acustico. Premere il pulsante salita del telecomando che vogliamo aggiungere, il LED lampeggia e suona due volte per indicare che il processo è stato eseguito correttamente, quindi premere il pulsante di discesa per assegnare la discesa, il LED lampeggia e suona due volte per indicare che il processo è stato eseguito correttamente. Dopo 8 secondi uscirà dalla programmazione e suonerà due volte.

PROGRAMMAZIONE DA UN EMITTENTE GIÀ IN MEMORIA

Inserimento di trasmettitori (Funzionamento - 1 tasto singolo)

Premere i pulsanti 2 e 3 del telecomando che sono già stati programmati in memoria per 5 secondi fino a quando il LED rosso si accende e il pannello di controllo emette un segnale acustico. Premere il tasto del nuovo telecomando che vogliamo registrare in quel ricevitore, il LED lampeggerà e la centrale suonerà indicando che il processo è stato eseguito correttamente. Dopo 8 secondi uscirà dalla programmazione e suonerà due volte.

Inserimento di Telecomandi (Funzionamento - 2 tasti)

Premere i pulsanti 2 e 3 del telecomando che è già stati programmati in memoria per 5 secondi fino a quando il LED rosso si accende e emette un segnale acustico. Premere il pulsante che vogliamo sia la salita, il LED lampeggia e indica che il processo è stato eseguito correttamente, quindi premere il tasto che è la discesa, il LED lampeggia e un segnale acustico che indica che la centrale il processo è stato eseguito correttamente. Dopo 8 secondi uscirà dalla programmazione e suonerà due volte. Ripetere l'operazione per ciascun canale da copiare

Reset della centrale

a) Premere e tenere premuto il pulsante 'LEARN', il LED rosso si accende e la centrale emette un segnale acustico, tenere premuto fino a quando il pannello di controllo emette due segnali acustici lunghi. Rilasciare il pulsante di programmazione e attendere 10 secondi fino a quando il pannello di controllo non chiude la programmazione lampeggiando due volte rapidamente e spegnendo il

Uomo presente

Uomo presente chiusura: SW4 ON uomo presente attivo, in fase di chiusura è necessario tenere premuto il pulsante del trasmettitore o il pulsante alternativo per tutta la durata del moto. SW4 OFF funzionamento normale (la funzione uomo presente esclude automaticamente la richiusura automatica)

Uomo presente apertura: SW4 ON - SW1 ON uomo presente attivo, in fase di apertura è necessario tenere premuto il pulsante del trasmettitore o il pulsante alternativo per tutta la durata del moto. SW4 OFF - SW1 OFF funzionamento normale

Collegamento pulsante non interbloccato (2 fili)

Collegare i fili alla morsettiera (n°13 e 10) e tenere il jumper inserito

Tempo di lavoro

Con la serranda completamente chiusa, impostare il microinterruttore 3 su ON e premere il pulsante salita dal telecomando. Un segnale acustico indica l'inizio della programmazione, quando la serranda è completamente sollevata premere di nuovo il pulsante del telecomando e un altro segnale acustico indica la fine della programmazione. Riposizionare il microinterruttore 3 in posizione OFF.

Chiusura automatica

Impostare i microinterruttori 2 e 3 su ON e premere un pulsante sul telecomando, la centrale inizia a memorizzare il tempo di chiusura automatica, il led rosso si accende e il blu inizia a lampeggiare. Premere il pulsante sul telecomando quando si desidera terminare l'apprendimento del tempo di chiusura automatica, il pannello di controllo emetterà un lungo bip e i LED rosso e blu si spegneranno. Riposizionare il microinterruttore 3 in posizione OFF.

Reimpostare il tempo di lavoro

Impostare i microinterruttori 1, 2, 3, 4 e 5 su ON. Premere il pulsante (LEARN) fino a quando l'unità di controllo emette due segnali acustici. La centrale ripristinerà i tempi di lavoro. Riposizionare il microinterruttore 1, 2, 3, 4, 5 in posizione OFF.

