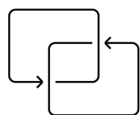




# KIK MOVE



Protocolo  
bidireccional



Control  
vía radio

# KIK MOVE

*El KIK Move es un sensor de movimiento para toldos con comunicación vía radio, compatible con toda la gama de motores Eurotronic. Garantiza el cierre automático de los dispositivos conectados en caso de fuerte viento, priorizando la seguridad y comodidad. Con un alto grado de estanqueidad, este sensor es completamente autónomo e inalámbrico, eliminando la necesidad de cables. Ofrece ajuste de sensibilidad con hasta 9 niveles y cuenta con una autonomía de hasta 2 años.*

## Referencia



**KIK MOVE** | BD.001.125

Compatible con toda la gama de motores radio

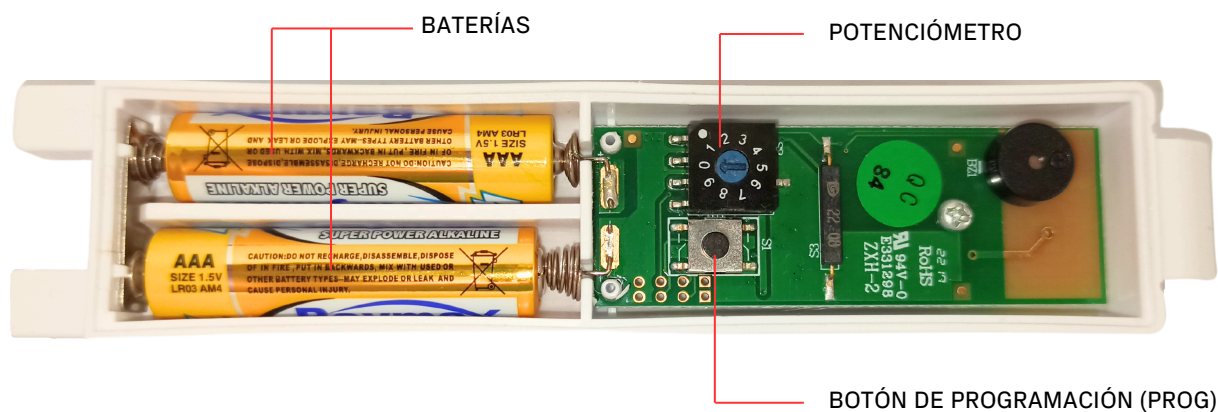
Frecuencia de radio 433.92 Mhz

9 niveles de sensibilidad

## CARACTERÍSTICAS TÉCNICAS

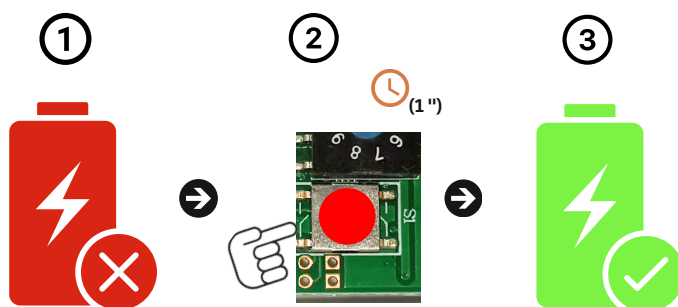
Nombre	Niveles de sensibilidad	Tipo de batería	Frecuencia	Temperatura	Medidas
KIK MOVE	9	x2 AAA	433.92 Mhz	-10 a 50° C	63 x 35 x 13 mm

## DISTRIBUCIÓN INTERNA



## INSTRUCCIONES:

### 1. SELECCIÓN DE MODO BIDIRECCIONAL O UNIDIRECCIONAL



### Procedimiento:

1. Extraiga la batería y asegúrese de que esté bien desconectada.
2. Mantenga pulsado el botón de programación (PROG) durante un segundo (1").
3. Vuelva a conectar la batería.

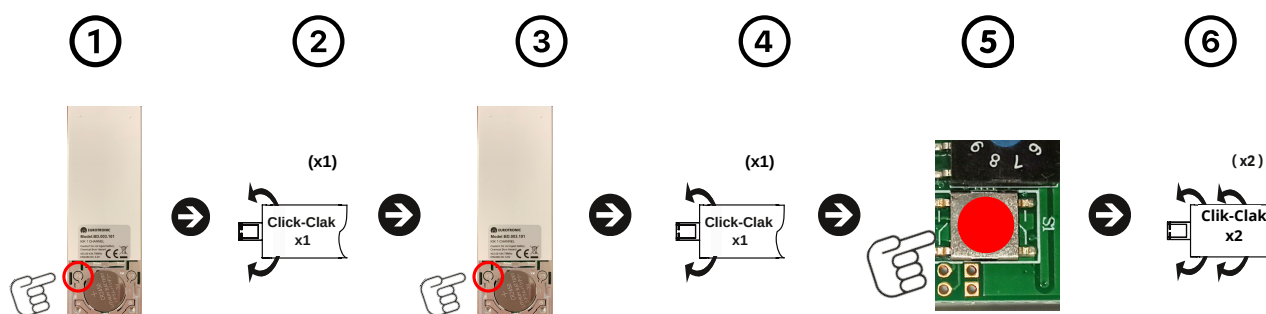
-Si emite un pitido está en modo unidireccional.

-Si emite dos pitidos está en modo bidireccional.

## 2. ENLAZAR EL SENSOR KIK MOVE CON EL MOTOR

Asegúrese de que los finales de carrera del motor están programados previamente

### Enlazar a un motor bidireccional:



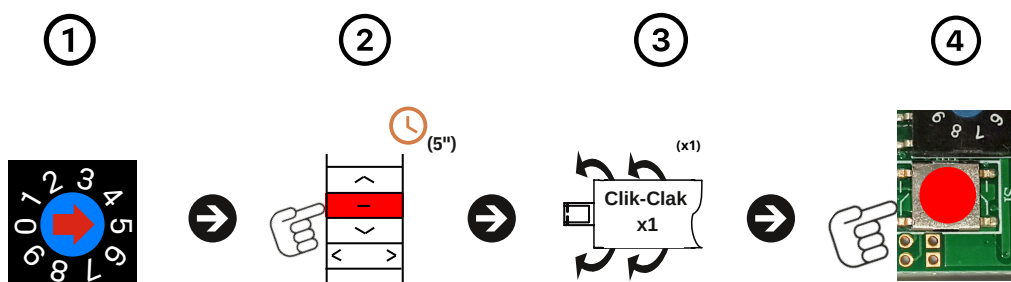
### Procedimiento:

1. Pulsaremos el botón **(P2)** ubicado detrás del emisor.
2. El motor hará un "CLICK-CLACK" (x1) y un pitido (x1).
3. Pulsaremos el botón **(P2)** de nuevo.
4. El motor hará un "CLICK-CLACK" (x1) y un pitido (x1).
5. Pulsaremos el botón de programación **(PROG)** del KIK MOVE.
6. El motor hará dos "CLICK-CLACK" (x2) y tres pitidos (x3).

Utilice el mismo procedimiento para desenlazar el sensor del motor.

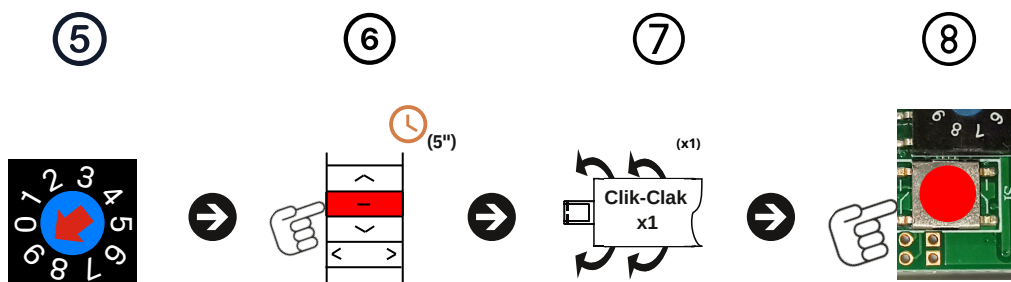


## Enlazar a un motor unidireccional:



### Procedimiento:

1. Coloque el (**POTENCIOMETRO**) en la posición número 5.
2. Pulse el botón (**STOP**) del mando a distancia durante **cinco segundos (5")**.
3. El motor hará un "**CLICK-CLACK**" (x1).
4. Pulse el botón de programación (**PROG**) del KIK MOVE.



### Procedimiento:

5. Coloque el (**POTENCIOMETRO**) en la posición número 9.
6. Pulse el botón (**STOP**) del mando a distancia durante **cinco segundos (5")**.
7. El motor hará un "**CLICK-CLACK**" (x1).
8. Pulse el botón de programación (**PROG**) del KIK MOVE.

### 3. REGULAR LA SENSIBILIDAD AL MOVIMIENTO



#### Procedimiento:

---

- Utilice el (POTENCIOMETRO) para regular la sensibilidad del sensor.
- Siempre asegúrese de hacer pruebas para ajustar la sensibilidad del sensor a su instalación.
- Recomendamos una sensibilidad de entre 7 y 9.

**Si sitúa la sensibilidad al nivel 0 el sensor se desactivará**



[www.eurotronic-europe.com](http://www.eurotronic-europe.com)

C/Pica d'Estats, 108-118  
Polígono Industrial Sant Isidre 08272  
Sant Fruitós de Bages  
(Barcelona) ESPAÑA

[pedidos@eurotronic-europe.com](mailto:pedidos@eurotronic-europe.com)  
Tel: +34 932 420 108